

회원가입 구비서류

일반 회원	군위군 거주	<ul style="list-style-type: none"> · 부모신분증 · 주민등록등본(최근 3개월 이내 발급)
시설 회원	군위군 소재	<ul style="list-style-type: none"> · 대표자 신분증 · 시설인가증 사본
면제 회원	국민기초생활 보장수급자	<ul style="list-style-type: none"> · 부모신분증 · 주민등록등본(최근 3개월 이내 발급) · 「국민기초생활보장법」에 따른 생계·의료·주거급여 증명서(1년마다 갱신)
	차상위 계층	<ul style="list-style-type: none"> · 부모신분증 · 주민등록등본(최근 3개월 이내) · 차상위계층 증명서(1년마다 갱신)
	국가보훈 대상자	<ul style="list-style-type: none"> · 부모신분증 · 주민등록등본(최근 3개월 이내) · 국가유공자관련 증빙서류 (국가유공자복지카드)
	장애인 가족	<ul style="list-style-type: none"> · 부모신분증 · 주민등록등본(최근 3개월 이내) · 아동이 장애인 경우 : 복지카드 또는 진단서 (1년마다 갱신) · 부모가 장애인 경우 : 복지카드
	한부모 가족 지원 대상자	<ul style="list-style-type: none"> · 부모신분증 · 주민등록등본(최근 3개월 이내) · 한부모 가족 지원 증명서
	다문화 가족	<ul style="list-style-type: none"> · 부모신분증 · 가족관계증명서 · 주민등록등본(최근 3개월 이내 발급)
	세자녀 이상 가족	<ul style="list-style-type: none"> · 부모신분증 · 가족관계증명서 · 주민등록등본(최근 3개월 이내)
	그 밖에 감면이 필요하다고 군수가 인정하는 경우	<ul style="list-style-type: none"> · 부모신분증 · 감면 인증 관련 증명서 · 주민등록등본(최근 3개월 이내 발급)

- 회원의 자격 유지기간 : 1년, 기간 만료 후 갱신.
(서류제출과 연회비 납부)

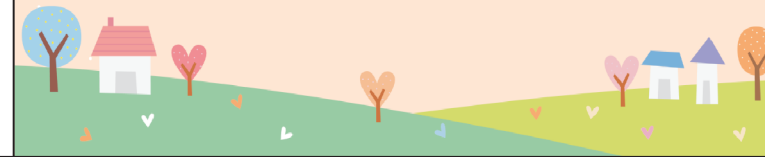


오 시 는 길



경북 군위군 군위읍 중앙길 92
Tel. 054-380-6897, 6898

삼국유사의
문화유산
군위



군위군 아이누리 장난감도서관

영유아 발달에 적합한 장난감을 대여하여
영유아의 건강한 발달 및 복지를 증진하고
부모들의 양육에 대한 경제적 부담을 덜어주고자
군위군이 설치하여 운영합니다.



접수실



대여실



놀이실



세척실



수유실



유아화장실

장난감도서관 이용안내

이용시간

- 장난감대여 : 화요일~토요일 10:00~18:30
- 점심시간 : 12:00~13:00(대여 및 반납 불가)
- 휴관일 : 일요일, 월요일, 법정공휴일

회원가입(이용대상)

- 일반회원 : 군위군에 주민등록을 둔 취학전 영유아(0~7세)의 보호자
* 1가정 1회원, 아동과 함께 등재(보호자 동반입장)
- 시설회원 : 군위군 소재 영유아 시설의 장(어린이집, 유치원 등)

연회비

- 일반회원 : 20,000원
- 시설회원 : 50,000원
- 면제대상 : 국민기초생활수급자, 차상위계층, 국가보훈대상자,
장애인가족, 한부모가정, 세자녀 이상 가정, 다문화가정

대여수량

- 일반회원 : 1명당 1회 대형1점, 소형1점 또는 소형 2점
* 2인 이상의 자녀를 둔 회원은 자녀1명당 소형1점 추가대여 가능
- 시설회원 : 1시설당 1회에 대형 2점 또는 소형 5점

대여기간 및 횟수

- 대여기간 : 14일 이내(13박14일), 연장 불가
* 반납하지 않은 경우 연체일 수만큼 대여 제한
- 대여횟수 : 월 3회 이내

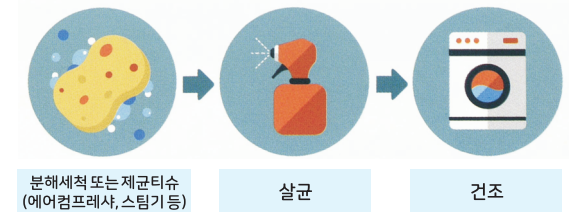


이용규칙

- 장난감대여 시 회원카드를 반드시 지참합니다.
회원카드 분실주의(재발급 수수료 3,000원 발생)
- 이용아동은 꼭 보호자를 동행하여야 합니다.
- 음식물 반입을 금지합니다.
- 대여물품은 타인에게 임대 또는 양도가 불가능합니다.
- 대여물품이 훼손, 분실, 파손된 경우 동일한 장난감이나 그에 상응하는 비용으로 변상해야 합니다.
- 모든 장난감은 실내에서만 사용 가능하며 다른 이용자를 위하여 깨끗하게 사용합니다.
- 건전지가 필요한 장난감은 이용자 부담으로 사용 가능합니다.
- 모든 이용자의 안전과 건강을 위해 전염성 질병(수두, 눈병 등)인 이용자는 대여 및 이용을 제한합니다. (입장시 손소독 필수)



소독과정



"본 도서관의 모든 자료 및 시설은
친환경, 살균소독·방역·안전에 만전을 기하고 있습니다."